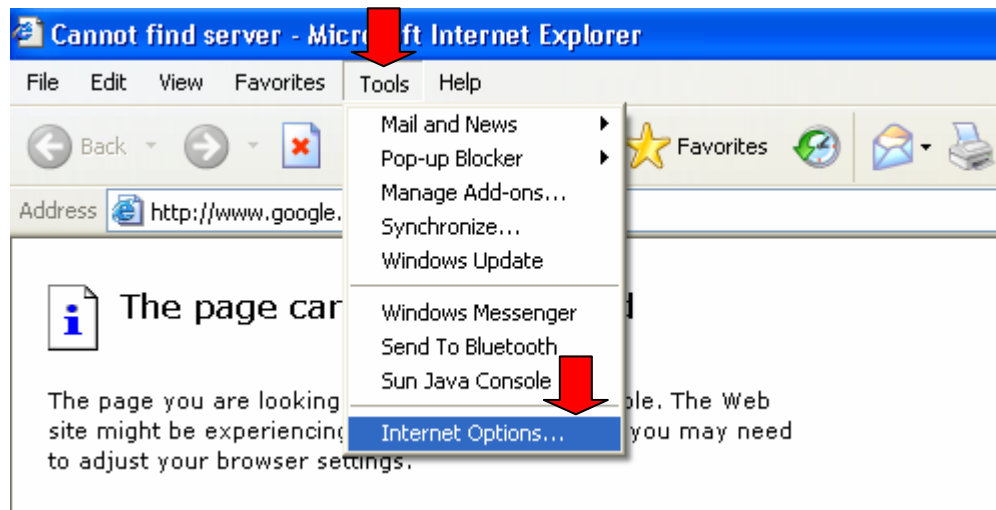


## การตั้งค่า Proxy Server เครื่องลูกข่าย

1. เปิดโปรแกรม Internet Explorer เลือก Tool > internet option



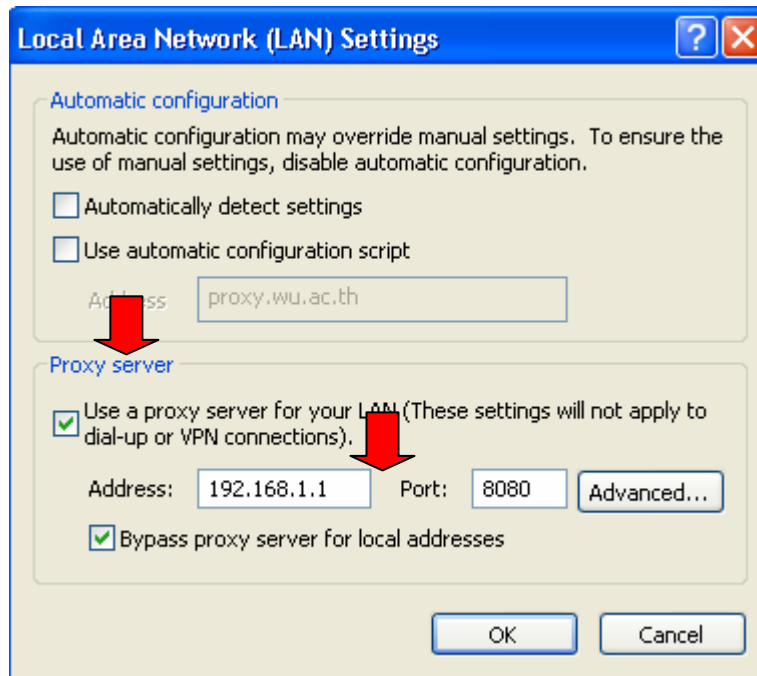
2. เลือก Connections > LAN Settings



3. คลิกเลือก  Proxy server

ช่อง Address พิมพ์ 192.168.1.1 Port 8080

คลิกเลือก  Bypass proxy server for .....



4. ตอบ OK ตอบ OK

5. คลิกปุ่ม Refresh บนแถบเครื่องมือ เพื่อเรียกเว็บไซต์ใหม่

Mr. Trirong Sadwae

ICT Center